



NH2XLaR-D 1500V DC 50A-630A

Semiconductor Fuses

储能保护用熔断器



Standard/ 标准: UL 248-13, IEC 60269-4, GB/T 13539.4

INTERRUPTING CAPACITY/ 分断能力:

250,000 A at 1500V DC

TECHNICAL PARAMETERS/ 技术参数:

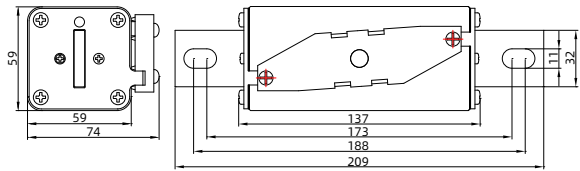
PART NO. 目录编号		CURRENT RATING 额定电流	SAFETY APPROVALS 安全认证		
主体尺寸 127mm	主体尺寸 137mm		cURus	TUV	UKCA
NH2XLaRDS50U15	NH2XLaRD50U15	50A	●	○	○
NH2XLaRDS50U15B	NH2XLaRD50U15B		●	○	○
NH2XLaRDS50U15C	NH2XLaRD50U15C		●	○	○
NH2XLaRDS63U15	NH2XLaRD63U15	63A	●	○	○
NH2XLaRDS63U15B	NH2XLaRD63U15B		●	○	○
NH2XLaRDS63U15C	NH2XLaRD63U15C		●	○	○
NH2XLaRDS80U15	NH2XLaRD80U15	80A	●	○	○
NH2XLaRDS80U15B	NH2XLaRD80U15B		●	○	○
NH2XLaRDS80U15C	NH2XLaRD80U15C		●	○	○
NH2XLaRDS100U15	NH2XLaRD100U15	100A	●	●	●
NH2XLaRDS100U15B	NH2XLaRD100U15B		●	●	●
NH2XLaRDS100U15C	NH2XLaRD100U15C		●	●	●
NH2XLaRDS125U15	NH2XLaRD125U15	125A	●	●	●
NH2XLaRDS125U15B	NH2XLaRD125U15B		●	●	●
NH2XLaRDS125U15C	NH2XLaRD125U15C		●	●	●
NH2XLaRDS160U15	NH2XLaRD160U15	160A	●	●	●
NH2XLaRDS160U15B	NH2XLaRD160U15B		●	●	●
NH2XLaRDS160U15C	NH2XLaRD160U15C		●	●	●
NH2XLaRDS200U15	NH2XLaRD200U15	200A	●	●	●
NH2XLaRDS200U15B	NH2XLaRD200U15B		●	●	●
NH2XLaRDS200U15C	NH2XLaRD200U15C		●	●	●
NH2XLaRDS250U15	NH2XLaRD250U15	250A	●	●	●
NH2XLaRDS250U15B	NH2XLaRD250U15B		●	●	●
NH2XLaRDS250U15C	NH2XLaRD250U15C		●	●	●
NH2XLaRDS315U15	NH2XLaRD315U15	315A	●	●	●
NH2XLaRDS315U15B	NH2XLaRD315U15B		●	●	●
NH2XLaRDS315U15C	NH2XLaRD315U15C		●	●	●
NH2XLaRDS350U15	NH2XLaRD350U15	350A	●	●	●
NH2XLaRDS350U15B	NH2XLaRD350U15B		●	●	●
NH2XLaRDS350U15C	NH2XLaRD350U15C		●	●	●
NH2XLaRDS400U15	NH2XLaRD400U15	400A	●	●	●
NH2XLaRDS400U15B	NH2XLaRD400U15B		●	●	●
NH2XLaRDS400U15C	NH2XLaRD400U15C		●	●	●
NH2XLaRDS450U15	NH2XLaRD450U15	450A	●	●	●
NH2XLaRDS450U15B	NH2XLaRD450U15B		●	●	●
NH2XLaRDS450U15C	NH2XLaRD450U15C		●	●	●
NH2XLaRDS500U15	NH2XLaRD500U15	500A	●	●	●
NH2XLaRDS500U15B	NH2XLaRD500U15B		●	●	●
NH2XLaRDS500U15C	NH2XLaRD500U15C		●	●	●
NH2XLaRDS550U15	NH2XLaRD550U15	550A	●	●	●
NH2XLaRDS550U15B	NH2XLaRD550U15B		●	●	●
NH2XLaRDS550U15C	NH2XLaRD550U15C		●	●	●
NH2XLaRDS630U15	NH2XLaRD630U15	630A	●	●	●
NH2XLaRDS630U15B	NH2XLaRD630U15B		●	●	●
NH2XLaRDS630U15C	NH2XLaRD630U15C		●	●	●

B- 螺栓连接带中央指示器 Bolted with central indicator
 C- 螺栓连接不带中央指示器 Bolted connection without central indicator
 U15 DENOTES FOR 1500V DC U15 表示 1500V DC
 ● DENOTES FOR APPROVAL ● 表示已取得安全认证
 ○ DENOTES FOR PENDING ○ 表示正在申请安全认证

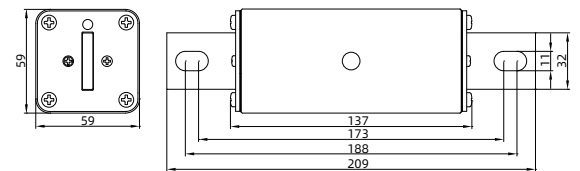
Dimensions/ 尺寸:

Unit 单位: mm

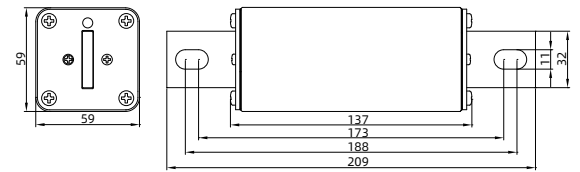
Type:NH2XLaR-D Part No.: NH2XLaRD(amp rating)U15



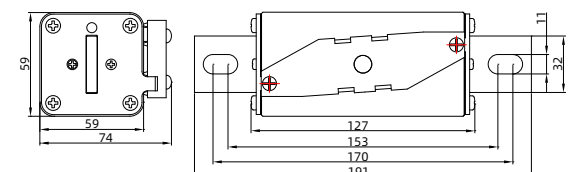
Type:NH2XLaR-D Part No.: NH2XLaRD(amp rating)U15B



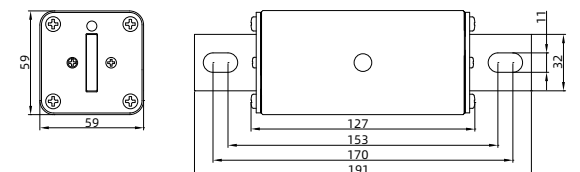
Type:NH2XLaR-D Part No.: NH2XLaRD(amp rating)U15C



Type:NH2XLaR-D Part No.: NH2XLaRDS(amp rating)U15



Type:NH2XLaR-D Part No.: NH2XLaRDS(amp rating)U15B



Type:NH2XLaR-D Part No.: NH2XLaRDS(amp rating)U15C

